



SITRONICS



## Камеры КСО и КРУ с вакуумными выключателями



**Камеры КСО и КРУ** представляют собой сварную металлоконструкцию из гнутых стальных профилей. В камере размещена аппаратура первичных соединений, на фасаде - приводы выключателей и разъединителей, а также аппаратура вторичных соединений. Доступ в камеру обеспечен через две двери: верхнюю - в зону выключателя высокого напряжения и нижнюю - в зону кабельных присоединений. Обе двери имеют застекленные окна для обзора внутренних зон и запираются одним ключом.



Камеры КСО и КРУ  
для вакуумных выключателей

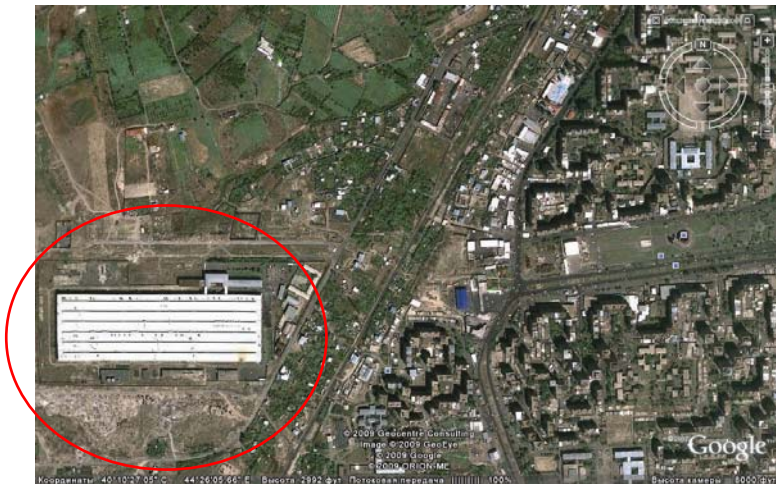
SITRONICS

## О компании

Российское Акционерное Общество ЗАО “РАО МАРС”  
основано в 1988г.

В создании завода принимали участие ведущие фирмы Европы.  
С 2008 года управляющей компанией является  
компания “Sitronics”.

Предприятие оснащено оборудованием, поставленным из США,  
Швейцарии, Италии, Швеции, Германии, Великобритании и т.д



Расположение – Армения, Ереван, Юго-  
Западный массив

Общая площадь территории – 42Га

Общая площадь зданий – 124500 м<sup>2</sup>

К территории прилегают подъездные  
автомобильные пути и ж/д.





## Камеры сборные одностороннего обслуживания (КСО)

Камеры сборные одностороннего обслуживания серии КСО предназначены для приема и распределения электроэнергии трехфазного переменного тока частотой 50 Гц напряжением 10(6) кВ в сетях с изолированной или заземленной нейтралью.

КСО применяются в составе РУ напряжением 10(6) кВ при новом строительстве, расширении, реконструкции и техническом перевооружении следующих объектов:

распределительных и трансформаторных подстанций городских электрических сетей;  
распределительных и трансформаторных подстанций объектов гражданского назначения и инфраструктуры;  
распределительных подстанций предприятий легкой промышленности;  
тяговых подстанций городского электрического транспорта и метрополитена;  
понижительных подстанций 35, 110/10(6) кВ и 10(6)/0,4 кВ распределительных сетей.



## Конструкция и устройство камер КСО

Камеры КСО унифицированы и независимо от схем электрических соединений главных и вспомогательных цепей имеют аналогичную конструкцию основных узлов.

Корпус камеры представляет собой металлоконструкцию, сваренную из труб и гнутых стальных листов. Все металлические элементы корпуса покрашены порошковой краской.





## Электрощитовое оборудование

